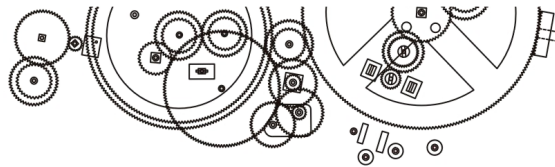


ΟΜΙΚΡΟΝ[®]

ΜΗΧΑΝΟΓΡΑΦΙΚΗ



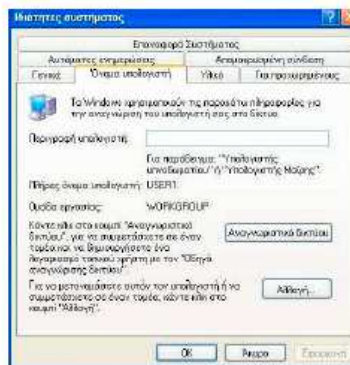
ΟΔΗΓΙΕΣ ΓΙΑ ΝΑ ΡΥΘΜΙΣΤΕ ΤΟ ΔΙΚΤΥΟ ΣΑΣ

οι οδηγίες αυτές, διορθώθηκαν τελευταία φορά, την 22/09/2016

1 ΒΗΜΑ



Ανοίγουμε τον πίνακα ελέγχου και πατάμε διπλό κλικ στο σύστημα. Τα βήματα που ακολουθούν είναι ίδια και για τους δύο Η/Υ εκτός από τα σημεία που επισημάνεται διαφοροποίηση.

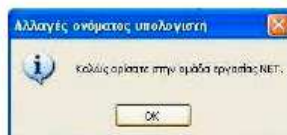


Στο παράθυρο που ανοίγει επιλέγουμε την καρτέλα Όνομα υπολογιστή και πατάμε αλλαγή.

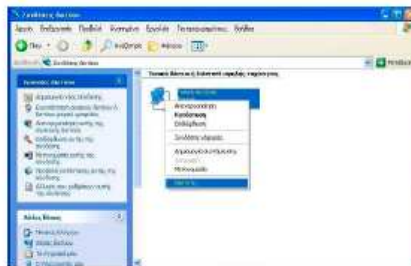


Επιλέγουμε ομάδα εργασίας και γράφουμε ενά κοινό όνομα για όλους τους Η/Υ του δικτύου. Για το παράδειγμα θα χρησιμοποιήσουμε το NET.

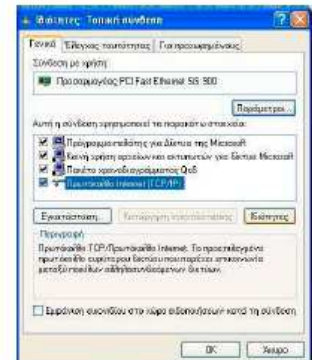
2 ΒΗΜΑ



Πατάμε OK σε όλα τα παράθυρα και στο μήνυμα που εμφανίζει για επανεκκίνηση πατάμε Ναι.



Μετά την επανεκκίνηση του Η/Υ, ανοίγουμε τον πίνακα ελέγχου και μετά τις συνδέσεις δικτύου. Πατάμε δεξί πάνω στην τοπική σύνδεση δικτύου και επιλέγουμε ιδιότητες.



Επιλέγουμε TCP/IP και πατάμε Ιδιότητες.

3 ΒΗΜΑ



Επιλέγουμε χρήση της παρακάτω διεύθυνσης IP, και γράφουμε τα παραπάνω νούμερα. Δηλαδή IP: 192.168.0.1
Και Μάσκα Υποδικτύου: 255.255.255.0
Αυτές τις ρυθμίσεις τις εισάγουμε στον υπολογιστή που πιθανόν να έχει Internet αργότερα.

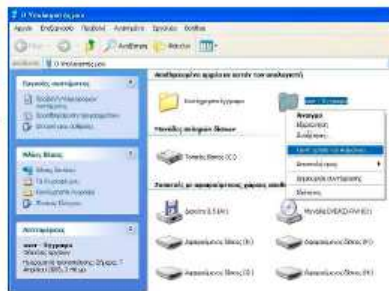


Τα βήματα είναι ίδια και για τους δύο Η/Υ. Μόνο που στο δεύτερο Η/Υ εισάγουμε τα παραπάνω νούμερα. Δηλαδή IP: 192.168.0.2
Και Μάσκα Υποδικτύου: 255.255.255.0 και επίσης Προεπιλεγμένη Πύλη: 192.168.0.1

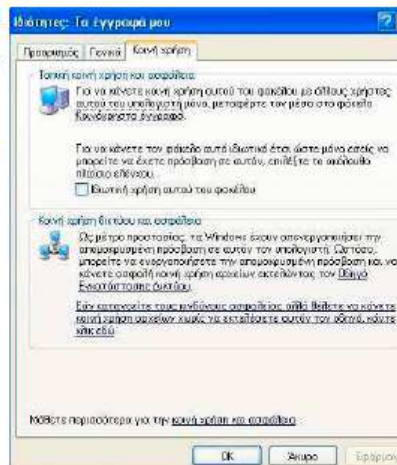


Πατάμε OK και κλείσιμο και του δύο Η/Υ.

4 ΒΗΜΑ



Ανοίγουμε τον υπολογιστή μου στον άλλο Η/Υ και πατάμε δεξί πάνω στα έγγραφά μου. Επιλέγουμε κοινή χρήση και ασφάλεια.



Στο πράθυρο που ανοίγει στο τμήμα κοινή χρήση δικτύου και ασφάλεια, πατάμε πάνω στο μήνυμα για να εκτελέσουμε τον οδηγό κοινής χρήσης αρχείων.



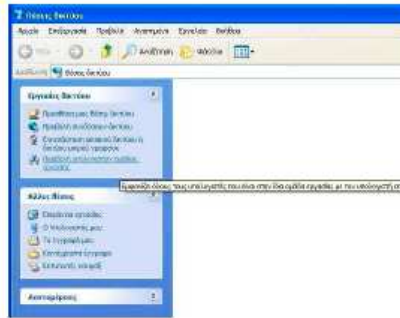
Στο μήνυμα που εμφανίζεται επιλέγουμε Απλή ενεργοποίηση της κοινής Χρήσης Αρχείων και πατάμε OK.

5

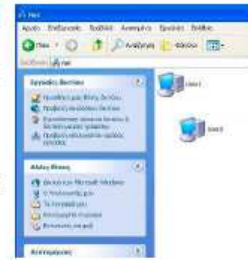
ΒΗΜΑ



Επιλέγουμε και τις δύο επιλογές με check, για να πραγματοποιηθεί η κοινή χρήση αρχείων και η επεξεργασία τους μέσω δικτύου. Πατάμε εφαρμογή και ΟΚ.



Ανοίγουμε τις θέσεις δικτύου από την έναρξη και επιλέγουμε την προβολή υπολογιστών ομάδας εργασίας.

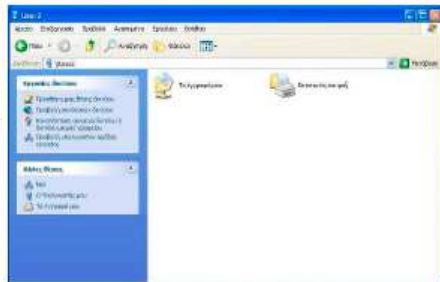


Κάνουμε διπλό κλικ στον άλλο Η/Υ

του δικτύου.

6

ΒΗΜΑ

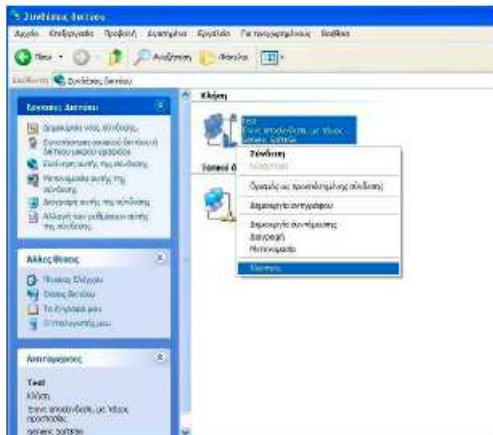


Τέλος, κάνοντας διπλό κλικ στα έγγραφα μου έχουμε πρόσβαση στα έγγραφα του άλλου Η/Υ.

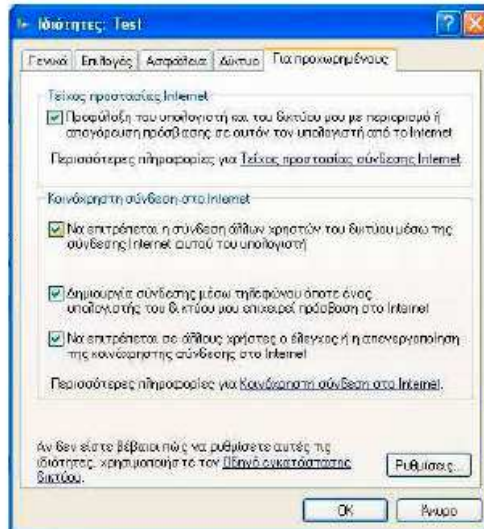
II. ΜΟΙΡΑΣΜΑ ΙΝΤΕΡΝΕΤ ΣΤΟ ΤΟΠΙΚΟ ΔΙΚΤΥΟ

1

ΒΗΜΑ



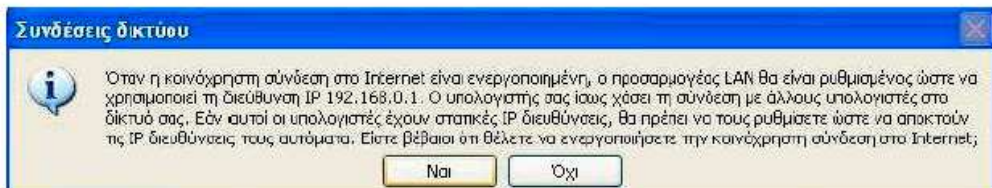
Για να μοιράσουμε Ίντερνερ στο τοπικό δίκτυο, πηγαίνουμε στο H/Y ο οποίος έχει σύνδεση στο ρυθμισμένη σύνδεση στο διαδίκτυο και επίσης διεύθυνση IP: 192.168.0.1 Όπως είπαμε και νωρίτερα. Πάμε στις συνδέσεις δικτύου και πατάμε δεξί πάνω στην σύνδεση του Ίντερνερ και επιλέγουμε Ιδιότητες.



Πάμε στην καρτέλα για προχωρημένους και επιλέγουμε με check τις τρεις επιλογές που υπάρχουν στην κοινόχρηστη σύνδεση στο internet και πατάμε OK.

2

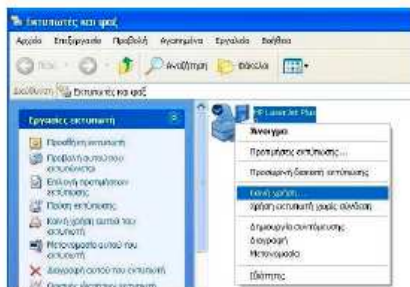
ΒΗΜΑ



Στο παράθυρο που εμφανίζεται επιλέγουμε Ναι για να ενεργοποιηθεί η κοινόχρηστη σύνδεση και μετά πατάμε OK σε όλα τα παράπυρα και είμαστε έτοιμοι.

III. ΜΟΙΡΑΣΜΑ ΕΚΤΥΠΩΤΗ ΣΤΟ ΤΟΠΙΚΟ ΔΙΚΤΥΟ

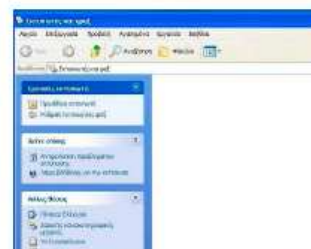
1 ΒΗΜΑ



Για να κάνουμε έναν εκτυπωτή κοινόχρηστο στο δίκτυο, πάμε στον Η/Υ που είναι συνδεδεμένος ο εκτυπωτής, ανοίγουμε τους εκτυπωτές και φάξι και πατάμε δεξί πάνω στον εκτυπωτή, κοινή χρήση.



Στο παράθυρο που ανοίγει επιλέγουμε χρήση εκτυπωτή ως κοινόχρηστο και μετά εφαρμογή και ΟΚ.

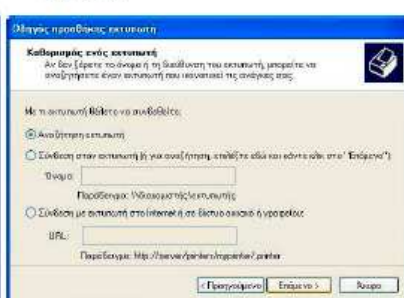


Στον άλλο Η/Υ του δικτύου ανοίγουμε τους εκτυπωτές και φάξι και πατάμε πάνω στην προσθήκη εκτυπωτή.

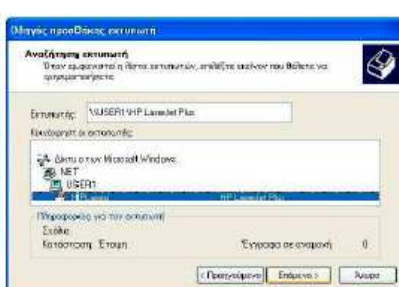
2 ΒΗΜΑ



Επιλέγουμε ένα εκτυπωτή δικτύου και μετά επόμενο.

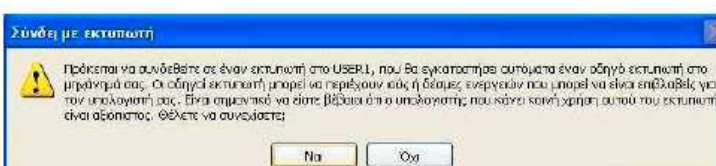


Επιλέγουμε αναζήτηση εκτυπωτή και πατάμε επόμενο.

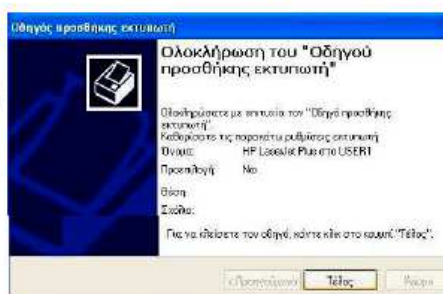


Στην οθόνη που εμφανίζεται επιλέγουμε τον εκτυπωτή ώστε να μαρκαριστεί και απτάμε επόμενο.

3 ΒΗΜΑ



Στο μήνυμα που εμφανίζεται επιλέγουμε Ναι για να γίνει η εγκατάσταση του εκτυπωτή στον τοπικό Η/Υ.



Επιλέγουμε Τέλος για να ολοκληρωθεί η εγκατάσταση.